

# PISCIZ N690

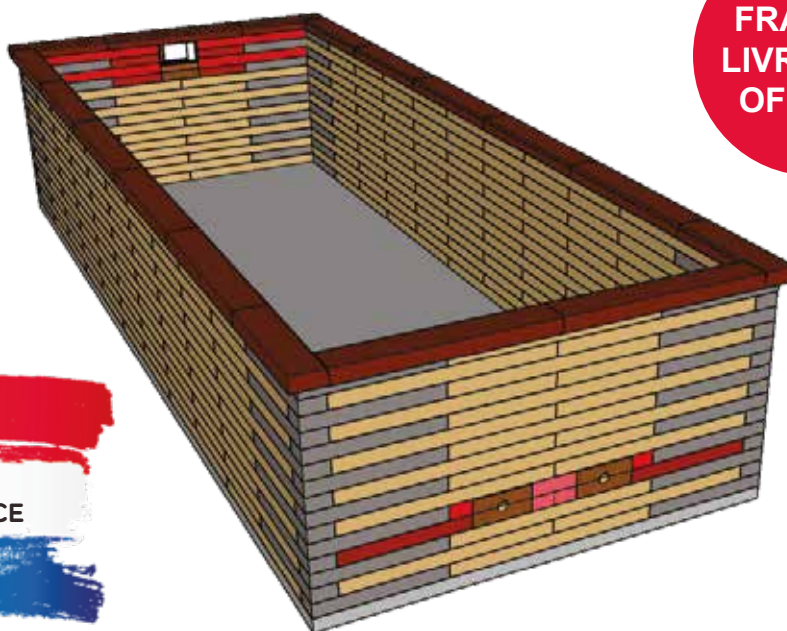
VOLUME: 19.00 M<sup>3</sup>

DIMENSIONS EXTÉRIEURES: 6.88 M X 2.68 M

DIMENSIONS INTÉRIEURES: 6.60 M X 2.40 M

HAUTEUR DE LA PISCINE: 1.38 M - LIGNE D'EAU 1.20 M

**FRAIS DE  
LIVRAISON  
OFFERT\***



## 1 LES BLOC BOIS SONT PRÉ-PERCÉS

## 2 VISSERIE COMPLÈTE INCLUSE

6 VIS PAR BLOC DE 120 CM

4 VIS PAR BLOC D'ANGLE DE 74 CM ET 79 CM

VIS TURBO POUR LA LISSE BASSE

ÉGALEMENT FOURNIS: VIS POUR LE SKIMMER, BUSE ET PROFILÉ HUNG

## 3 UN MONTAGE SIMPLIFIÉ : LES BLOCS SONT MARQUÉS D'UN REPÈRE COLORÉ ÉGALEMENT PRÉSENT SUR LA NOTICE DE MONTAGE



### TEMPS DE MONTAGE

TERRASSEMENT: 1 À 2 JOURS (SELON MATÉRIEL UTILISÉ)

COULAGE DE LA DALLE: 1 À 2 JOURS  
(1 À 2 PERSONNES ET SELON MATÉRIEL)  
SÉCHAGE COMPLET DE LA DALLE: 2 À 3 SEMAINES

MONTAGE DE LA PISCINE: 1 - 3 JOURS



### OUTILS À PRÉVOIR

1 MARTEAU

1 MÈTRE

1 PONÇEUSE

1 VISSEUSE PRO

1 CUTTER / CISEAU

1 NIVEAU À BULLE

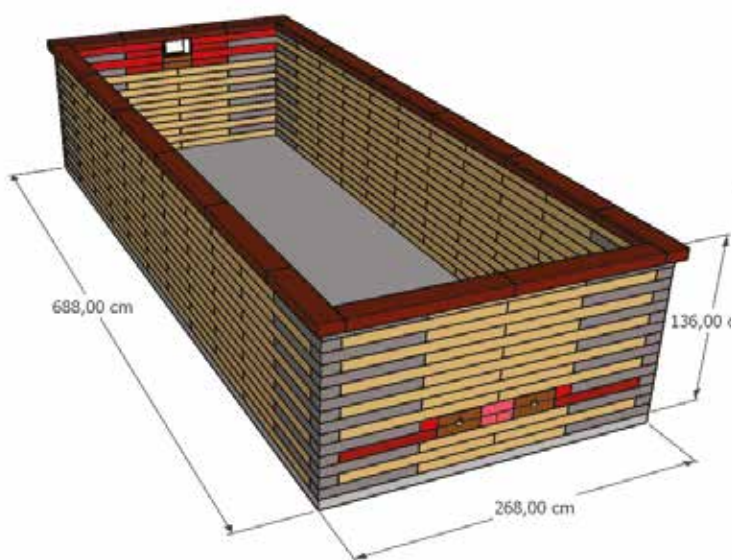
1 ASPIRATEUR

1 PERCEUSE AVEC FORETS À BÉTON

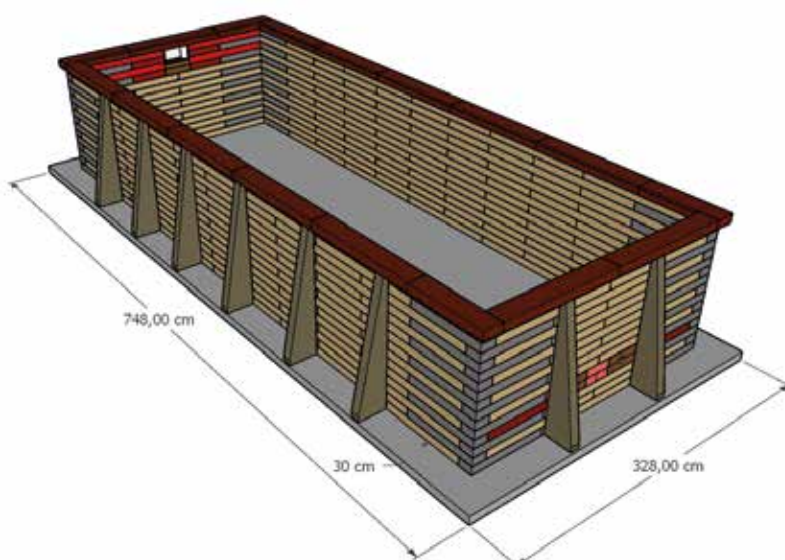
**GARANTIES: 10 ANS AU CONTACT DU SOL AVEC PROTECTION, 15 ANS HORS-SOL**

## POSE DE LA PISCIZ N690

POSE ENTERRÉE/SEMI-ENTERRÉE (2/3 ENTERRÉE)



POSE HORS-SOL/SEMI-ENTERRÉE (1/3 ENTERRÉE)  
16X RENFORTS OBLIGATOIRES



**DALLE POUR PISCINE ENTERRÉE OU SEMI-ENTERRÉE (2/3 ENTERRÉE; 1/3 HORS-SOL): DOIT ÊTRE AUX DIMENSIONS EXTÉRIEURES DE LA PISCINE**

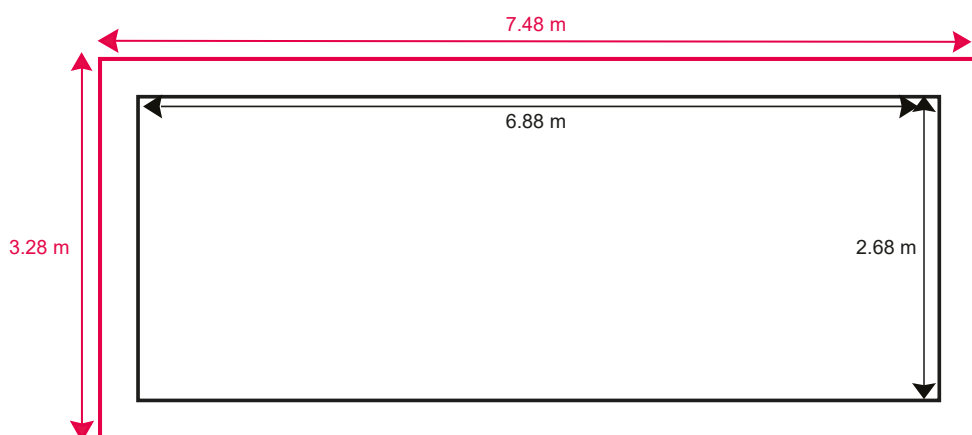
**DALLE POUR PISCINE HORS-SOL OU SEMI-ENTERRÉE (2/3 HORS-SOL; 1/3 ENTERRÉE): RAJOUTER 30 CM TOUT AUTOUR DE LA PISCINE AFIN DE POUVOIR FIXER LES JAMBES DE FORCE (VENDUES SÉPARÉMENT)**



**LA DALLE BÉTON DEVRA IMPÉRATIVEMENT ÊTRE ASSISE SUR UN SOL STABLE ET ÊTRE PARFAITEMENT PLANE ET LISSE.**

**LISSE: CELA VOUS ÉVITERA DES ASPÉRITÉS SOUS LES PIEDS LORS DE VOS BAINNADES**  
**PLANE: CELA VOUS ÉVITERA DES DIFFÉRENCES DE NIVEAUX LORS DU MONTAGE DE VOTRE PISCINE**

**LA PISCINE SERA FIXÉE À LA DALLE BÉTON AVEC LES VIS TURBO**



- DIMENSIONS DE LA DALLE POUR UNE POSE HORS-SOL OU SEMI-ENTERRÉE (2/3 HORS-SOL 1/3 ENTERRÉE)
- DIMENSIONS DE LA DALLE POUR UNE POSE ENTERRÉE OU SEMI-ENTERRÉE (2/3 ENTERRÉE 1/3 HORS-SOL)

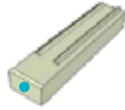
## DESCRIPTIF BOIS PISCIZ N690

### 1 ÈRE RANGÉE

ANGLE LISSE BASSE  
LG 74 CM

2X GAUCHE

2X DROIT



13X LISSE BASSE  
LG 120 CM



FIXÉE À LA DALLE BÉTON PAR LES VIS TURBO FOURNIES

### 2 ÈME À 15 ÈME RANGÉE

28X ANGLE GAUCHE  
LG 74 CM



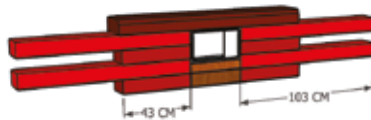
28X ANGLE DROIT  
LG 74 CM



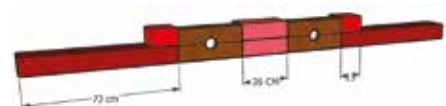
173X BLOC  
LG 120 CM



BLOC BOIS POUR SKIMMER  
4X LG 103 CM - 4X LG 43 CM  
+  
1 X ADAPTATEUR SKIMMER



BLOC BOIS POUR BUSES  
2X LG 13 CM - 2X LG 73 CM  
2X LG 26 CM  
+  
2X ADAPTATEURS BUSES



### 16 ÈME RANGÉE

4X ANGLE MARGELLE  
LG 79 CM



13X MARGELLE  
LG 120 CM



### 17 ÈME RANGÉE

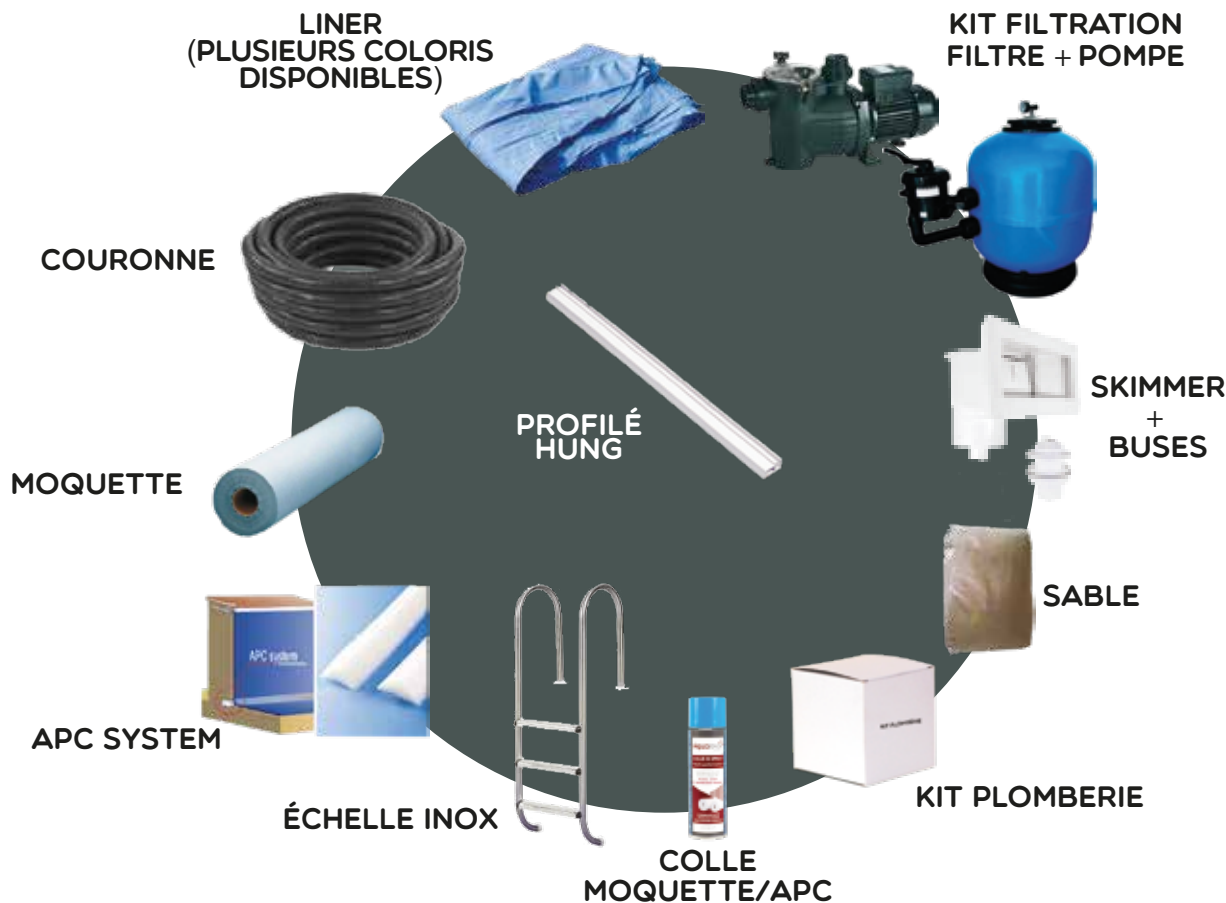
LAME DE FINITION EN PIN CL 4  
AVEC LA LAME DE FINITION, LA PISCINE FAIT 1.38 M DE HAUTEUR  
(LA LAME DE FINITION N'EST PAS OBLIGATOIRE, VOUS POUVEZ  
METTRE VOTRE PROPRE FINITION)



### SUR DEVIS

- POSSIBILITÉ DE RAJOUTER 1 À 2 RANGÉES SUPPLÉMENTAIRES AFIN D'AUGMENTER LA HAUTEUR DE LA PISCINE ET LA LIGNE D'EAU. POSSIBLE UNIQUEMENT POUR LES PISCINES ENTERRÉES ET SEMI-ENTERRÉES (2/3 ENTERRÉES)

- POSSIBILITÉ DE FAIRE UNE PLAGE INTÉRIEURE SOIT: STANDARD : 60 CM PROFONDEUR X 90 CM HAUTEUR), SOIT SUR-MESURE

 **INCLUS AVEC LA PISCINE**
**COMPOSITION KIT PISCINE:**

**GROUPE DE FILTRATION**

- POMPE AUTO-AMORÇANTE DÉBIT MAX: 7M<sup>3</sup>/H - PUISSANCE MAX : 680W
- FONCTIONNEMENT SILENCIEUX
- COMPATIBLE SEL ET EAU DE MER
- FILTRE 9,5 M<sup>3</sup>/H, POLYESTER LAMINÉ RENFORCÉ DE FIBRES DE VERRE
- VANNE 6 VOIES - PURGE D'AIR MANOMÈTRE - VIDANGE
- 1 KIT DE LIAISON POMPE/FILTRE
- POMPE GARANTIE 2 ANS - FILTRE GARANTIE 10 ANS

**1 SKIMMER + 2 BUSES**

- LARGE MEURTRIÈRE AVEC BUSE DE REFOULEMENT ASPIRE L'EAU À LA SURFACE DE LA PISCINE ET ATTRAPE LES SALISSURES ET CORPS ÉTRANGERS.
- LA SURFACE RESTE PROPRE SANS FEUILLES NI AUTRES DÉCHETS.

**MOQUETTE**

- MOQUETTE 350 GR
- ANTIFONGIQUE, ANTI-BACTÉRIEN
- DIMENSIONS: 1.50X30 - 45 M<sup>2</sup>
- A POSER AU SOL ET SUR LES PAROIS DE LA PISCINE AVANT LA MISE EN PLACE DU LINER

**APC SYSTEM 2 ML**

- PROTÈGE LES ANGLES DE LA PISCINE DU DÉVELOPPEMENT DE BACTÉRIES.
- SYSTÈME SIMPLE QUI SE COLLE

**ÉCHELLE INOX**

- 3 MARCHES INOX
- TUBE DE Ø 42 MM ACIER INOXYDABLE
- LIVRÉE AVEC 2 PLATINES FIXATION BOIS

**SABLE**

- 90 KG À METTRE DANS LE FILTRE

**COURONNE SOUPLE D50**

- 25 ML

**PROFILÉ HUNG PVC**

- SERT A CLIPSER LE LINER

**COLLE SPRAY**

- SERT À COLLER LA MOQUETTE ET LES APC SYSTEM

## KIT PLOMBERIE

- 5X COUDE PVC 90 ° D50
- 3X TE PVC PRESSION 90° D50
- 5X MANCHON PVC PRESSION D50
- 5X EMBOUT MIXTE 50X63X1" 1/2
- 5X UNION MIXTE D50/MALE 1"1/2
- 2X VANNE FF COLLER POIG.BLEU D50
- 10X COLLIER DE FIXATION
- 4MLX TUYAU RIGIDE
- 1X COLLE TUYAU SOUPLE/RIGIDE
- 1X DECAPANT
- 10X RUBAN TEFLON

## LINER 85/100 - 660X240X136

- RÉSISTE AU VIEILLISSEMENT DÛ AUX U.V ET AUX MICRO-ORGANISMES
- GARANTIE PROTECTION ANTI-TACHES POUR 10 ANS
- PRÉSERVE SON ÉTANCHÉITÉ POUR 15 ANS
- GARANTIE 10 ANS À LA TEMPÉRATURE MAX DE 32°.
- GARANTIE DE 3 ANS RÉSISTANCE AU CHLORE



CERTAINS COLORIS SONT SUR COMMANDE

## KIT ENTRETIEN OFFERT



- 1X THERMOMÈTRE FLOTTANT
- 1X BROSSE DE PAROI 45 CM
- 1X ÉPUISETTE DE FOND
- 1X TÊTE DE BALAI TRIANGULAIRE
- 1X MANCHE TÉLÉSCOPIQUE 2X1.2 M
- 1X KIT D'ANALYSE
- 1X BROSSE LIGNE D'EAU

## TRANSPORT

SI VOTRE ACCÈS LE PERMET  
LIVRAISON STANDARD EN SEMI REMORQUE  
+  
TRANSPALETTE

FRAIS DE LIVRAISON  
OFFERT



SI VOTRE ACCÈS NE LE PERMET PAS  
LIVRAISON PAR CAMION PORTEUR  
+  
TRANSPALETTE

SUPP DE 100 € HT





marque déposée de l'entreprise FILEM

**SIÈGE SOCIAL**

**BUREAUX + SHOWROOM**

37 allée du closeau  
93160 Noisy le grand

**CONTACT@PISCIZ.COM - WWW.PISCIZ.COM**  
**06.66.21.03.34**

**SERVICE APRÈS-VENTE**  
**07.56.94.72.44**