

PISCIZ 750

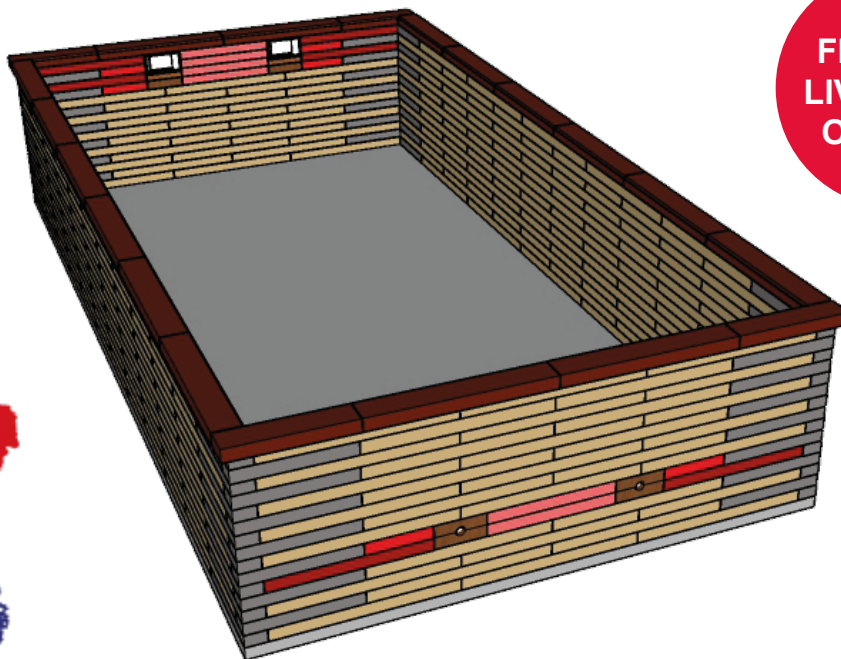
VOLUME: 31.10 M³

DIMENSIONS EXTÉRIEURES: 7.48 M X 3.88 M

DIMENSIONS INTÉRIEURES: 7.20 M X 3.60 M

HAUTEUR DE LA PISCINE: 1.38 M - LIGNE D'EAU 1.20 M

**FRAIS DE
LIVRAISON
OFFERT***



**BOIS
MADE IN FRANCE**

1 LES BLOC BOIS SONT PRÉ-PERCÉS

2 VISSERIE COMPLÈTE INCLUSE

6 VIS PAR BLOC DE 120 CM

4 VIS PAR BLOC D'ANGLE DE 74 CM ET 79 CM

VIS TURBO POUR LA LISSE BASSE

ÉGALEMENT FOURNIS: VIS POUR LE SKIMMER, BUSE ET PROFILÉ HUNG

3 UN MONTAGE SIMPLIFIÉ : LES BLOCS SONT MARQUÉS D'UN REPÈRE COLORÉ ÉGALEMENT PRÉSENT SUR LA NOTICE DE MONTAGE



TEMPS DE MONTAGE

TERRASSEMENT: 1 À 2 JOURS (SELON MATÉRIEL UTILISÉ)

COULAGE DE LA DALLE: 1 À 2 JOURS
(1 À 2 PERSONNES ET SELON MATÉRIEL)
SÉCHAGE COMPLET DE LA DALLE: 2 À 3 SEMAINES

MONTAGE DE LA PISCINE: 1 - 3 JOURS



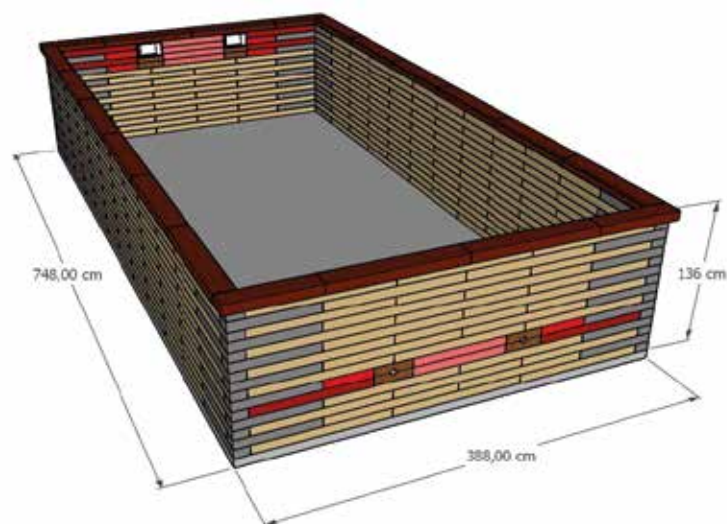
OUTILS À PRÉVOIR

1 MARTEAU
1 MÈTRE
1 PONÇEUSE
1 VISSSEUSE PRO
1 CUTTER / CISEAU
1 NIVEAU À BULLE
1 ASPIRATEUR
1 PERCEUSE AVEC FORETS À BÉTON

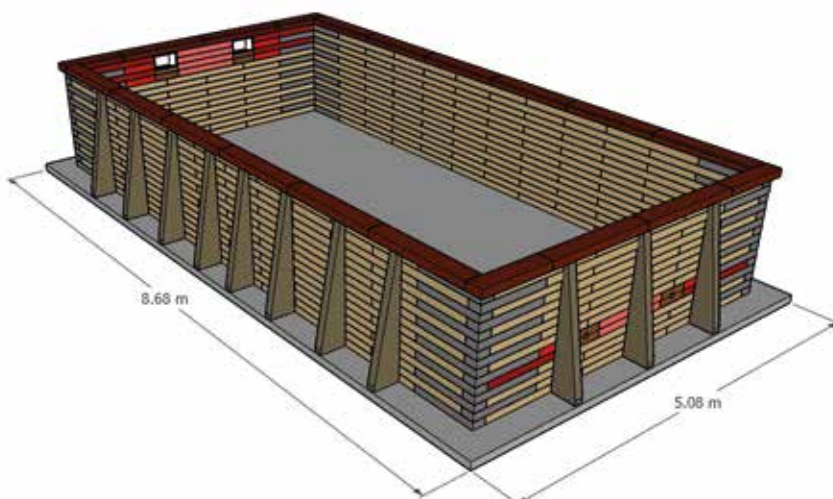
GARANTIES: 10 ANS AU CONTACT DU SOL AVEC PROTECTION, 15 ANS HORS-SOL

POSE DE LA PISCIZ 750

POSE ENTERRÉE/SEMI-ENTERRÉE (2/3 ENTERRÉE)



POSE HORS-SOL/SEMI-ENTERRÉE (1/3 ENTERRÉE)
22X RENFORTS OBLIGATOIRES



DALLE POUR PISCINE ENTERRÉE OU SEMI-ENTERRÉE (2/3 ENTERRÉE; 1/3 HORS-SOL): DOIT ÊTRE AUX DIMENSIONS EXTÉRIEURES DE LA PISCINE

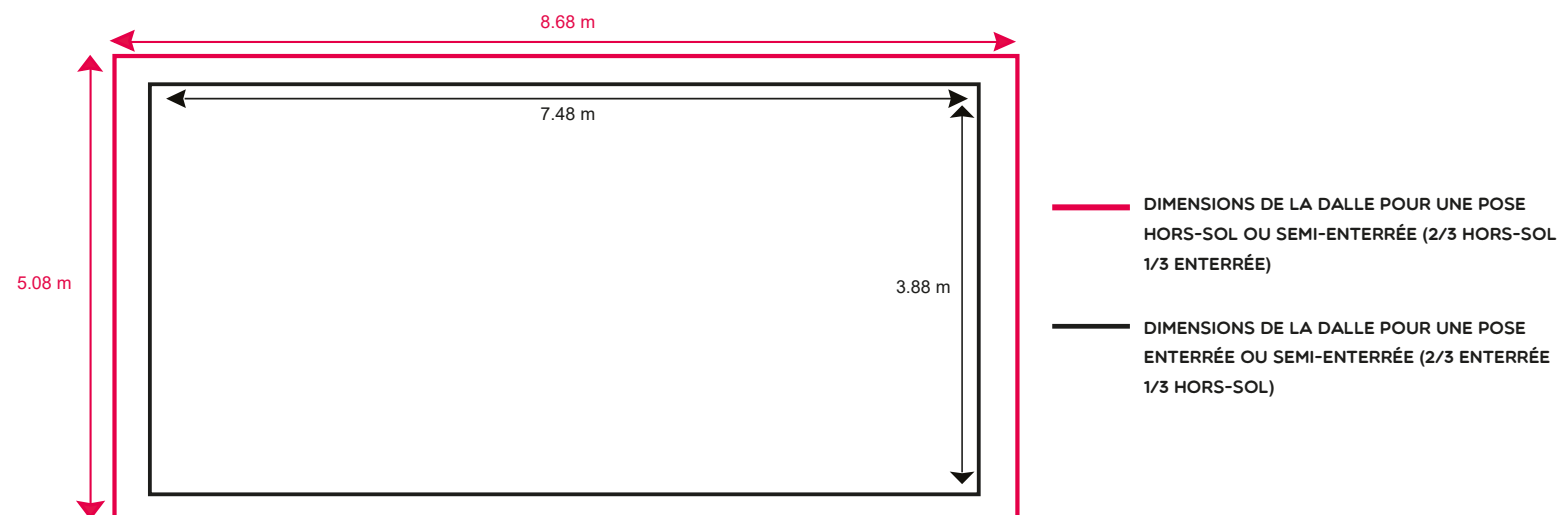
DALLE POUR PISCINE HORS-SOL OU SEMI-ENTERRÉE (2/3 HORS-SOL; 1/3 ENTERRÉE): RAJOUTER 30 CM TOUT AUTOUR DE LA PISCINE AFIN DE POUVOIR FIXER LES JAMBES DE FORCE (VENDUES SÉPARÉMENT)



LA DALLE BÉTON DEVRA IMPÉRATIVEMENT ÊTRE ASSISE SUR UN SOL STABLE ET ÊTRE PARFAITEMENT PLANE ET LISSE.

LISSE: CELA VOUS ÉVITERA DES ASPÉRITÉS SOUS LES PIEDS LORS DE VOS BAINNADES
PLANE: CELA VOUS ÉVITERA DES DIFFÉRENCES DE NIVEAUX LORS DU MONTAGE DE VOTRE PISCINE

LA PISCINE SERA FIXÉE À LA DALLE BÉTON AVEC LES VIS TURBO

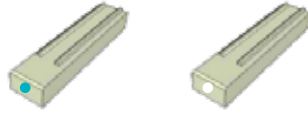


DESCRIPTIF BOIS PISCIZ 750

1 ÈRE RANGÉE

ANGLE LISSE BASSE
LG 74 CM

2X GAUCHE 2X DROIT



16X LISSE BASSE
LG 120 CM



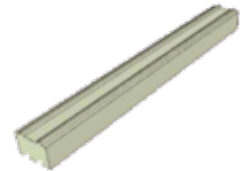
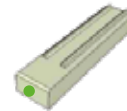
FIXÉE À LA DALLE BÉTON PAR LES VIS TURBO FOURNIES

2 ÈME À 15 ÈME RANGÉE

28X ANGLE GAUCHE
LG 74 CM

28X ANGLE DROIT
LG 74 CM

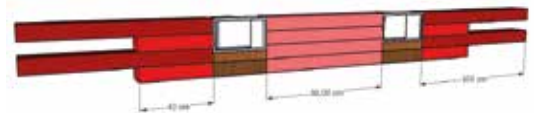
209X BLOC
LG 120 CM



BLOC BOIS POUR SKIMMER
4X LG 103 CM - 4X LG 86 CM
4X LG 43 CM

+

2 X ADAPTATEURS SKIMMERS



BLOC BOIS POUR BUSES
2X LG 103 CM - 2X LG 86 CM
2X LG 43 CM

+

2X ADAPTATEURS BUSES



16 ÈME RANGÉE

4X ANGLE MARGELLE
LG 79 CM

16X MARGELLE
LG 120 CM



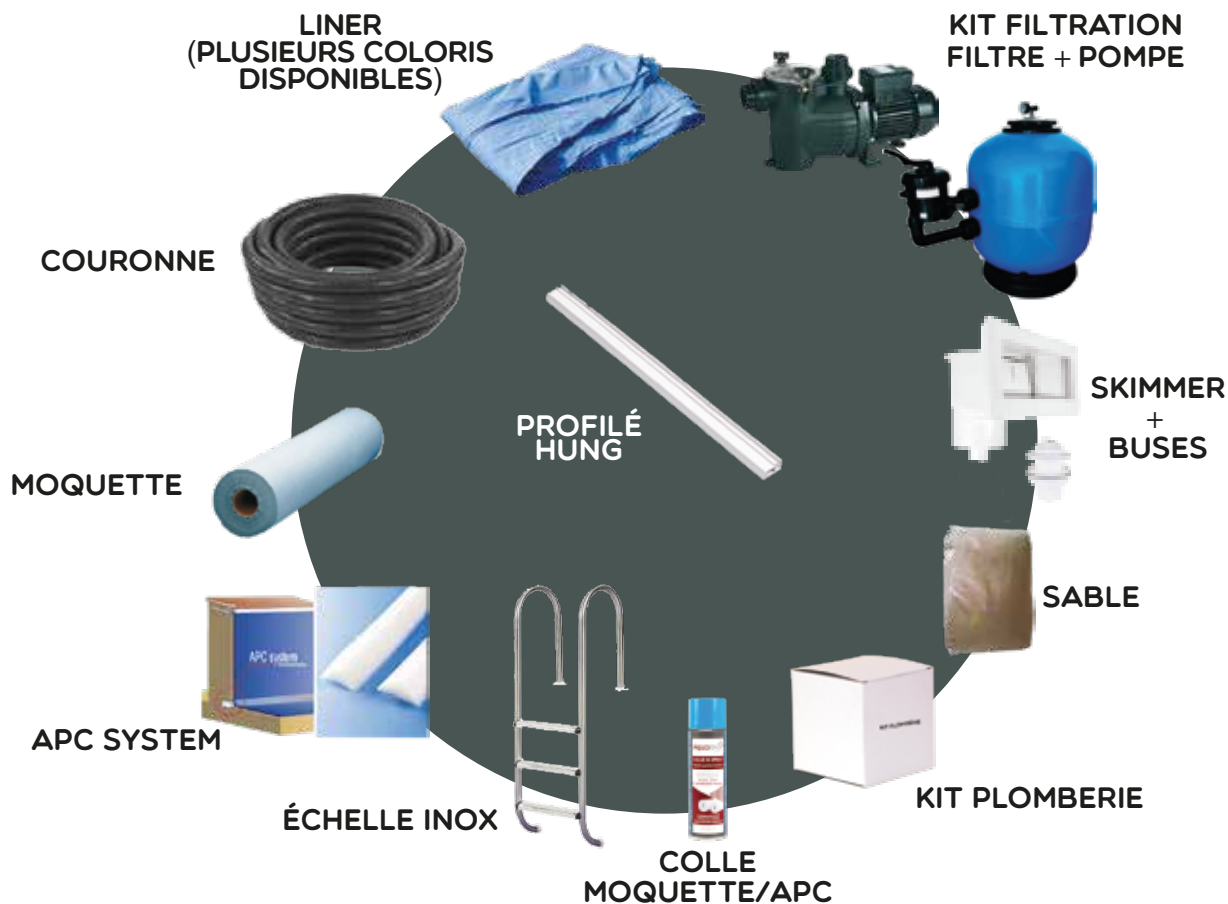
17 ÈME RANGÉE

LAME DE FINITION EN PIN CL 4
AVEC LA LAME DE FINITION, LA PISCINE FAIT 1.38 M DE HAUTEUR
(LA LAME DE FINITION N'EST PAS OBLIGATOIRE, VOUS POUVEZ
METTRE VOTRE PROPRE FINITION)



SUR DEVIS

- POSSIBILITÉ DE RAJOUTER 1 À 2 RANGÉES SUPPLÉMENTAIRES AFIN D'AUGMENTER LA HAUTEUR DE LA PISCINE ET LA LIGNE D'EAU. POSSIBLE UNIQUEMENT POUR LES PISCINES ENTERRÉES ET SEMI-ENTERRÉES (2/3 ENTERRÉES)
- POSSIBILITÉ DE FAIRE UNE PLAGE INTÉRIEURE SOIT: STANDARD : 60 CM PROFONDEUR X 90 CM HAUTEUR), SOIT SUR-MESURE

 **INCLUS AVEC LA PISCINE**
COMPOSITION KIT PISCINE:

GROUPE DE FILTRATION

- POMPE AUTO-AMORÇANTE DÉBIT MAX: 7M³/H - PUISSANCE MAX : 680W
- FONCTIONNEMENT SILENCIEUX
- COMPATIBLE SEL ET EAU DE MER
- FILTRE 9,5 M³/H, POLYESTER LAMINÉ RENFORCÉ DE FIBRES DE VERRE
- VANNE 6 VOIES - PURGE D'AIR MANOMÈTRE - VIDANGE
- 1 KIT DE LIAISON POMPE/FILTRE
- POMPE GARANTIE 2 ANS - FILTRE GARANTIE 10 ANS

SABLE

- 90 KG À METTRE DANS LE FILTRE

COLLE SPRAY

- SERT À COLLER LA MOQUETTE ET LES APC SYSTEM

2 SKIMMERS + 2 BUSES

- LARGE MEURTRIÈRE AVEC BUSE DE REFOULEMENT ASPIRE L'EAU À LA SURFACE DE LA PISCINE ET ATTRAPE LES SALISSURES ET CORPS ÉTRANGERS.
- LA SURFACE RESTE PROPRE SANS FEUILLES NI AUTRES DÉCHETS.

APC SYSTEM 2 ML

- PROTÈGE LES ANGLES DE LA PISCINE DU DÉVELOPPEMENT DE BACTÉRIES.
- SYSTÈME SIMPLE QUI SE COLLE

COURONNE SOUPLE D50

- 25 ML

MOQUETTE

- MOQUETTE 350 GR
- ANTIFONGIQUE, ANTI-BACTÉRIEN
- A POSER AU SOL ET SUR LES PAROIS DE LA PISCINE AVANT LA MISE EN PLACE DU LINER

ÉCHELLE INOX

- 3 MARCHES INOX
- TUBE DE Ø 42 MM ACIER INOXYDABLE
- LIVRÉE AVEC 2 PLATINES FIXATION BOIS

PROFILÉ HUNG PVC

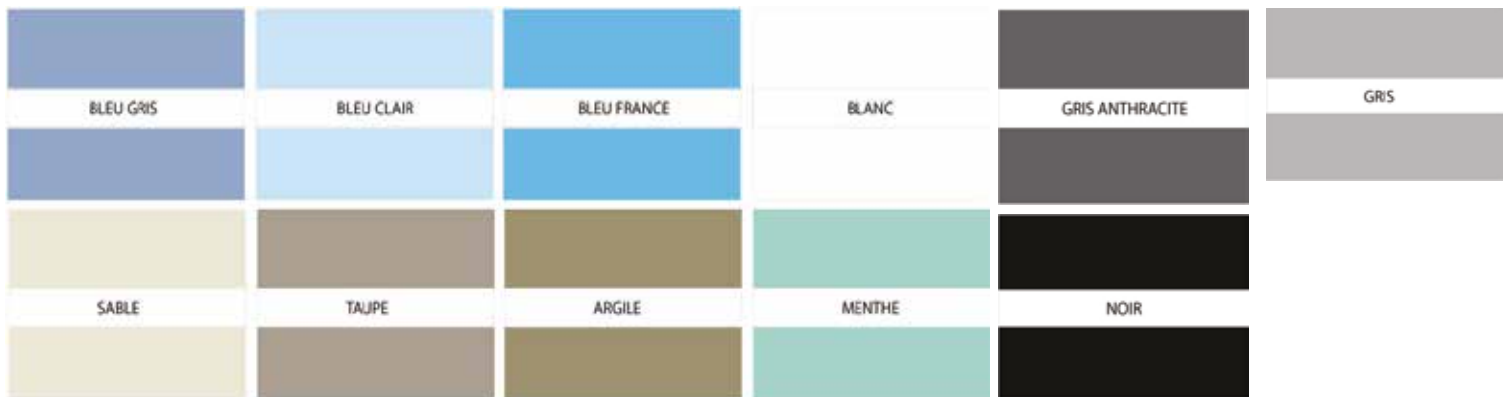
- SERT A CLIPSER LE LINER

KIT PLOMBERIE

- 5X COUDE PVC 90 ° D50
- 3X TE PVC PRESSION 90° D50
- 5X MANCHON PVC PRESSION D50
- 5X EMBOUT MIXTE 50X63X1" 1/2
- 5X UNION MIXTE D50/MALE 1"1/2
- 2X VANNE FF COLLER POIG.BLEU D50
- 10X COLLIER DE FIXATION
- 4MLX TUYAU RIGIDE
- 1X COLLE TUYAU SOUPLE/RIGIDE
- 1X DECAPANT
- 10X RUBAN TEFLON

LINER 85/100 - 720X360X136

- RÉSISTE AU VIEILLISSEMENT DÛ AUX U.V ET AUX MICRO-ORGANISMES
- GARANTIE PROTECTION ANTI-TACHES POUR 10 ANS
- PRÉSERVE SON ÉTANCHÉITÉ POUR 15 ANS
- GARANTIE 10 ANS À LA TEMPÉRATURE MAX DE 32°.
- GARANTIE DE 3 ANS RÉSISTANCE AU CHLORE



CERTAINS COLORIS SONT SUR COMMANDE

KIT ENTRETIEN OFFERT



- 1X THERMOMÈTRE FLOTTANT
- 1X BROSSE DE PAROI 45 CM
- 1X ÉPUISETTE DE FOND
- 1X TÊTE DE BALAI TRIANGULAIRE
- 1X MANCHE TÉLÉSCOPIQUE 2X1.2 M
- 1X KIT D'ANALYSE
- 1X BROSSE LIGNE D'EAU

TRANSPORT

SI VOTRE ACCÈS LE PERMET
LIVRAISON STANDARD EN SEMI REMORQUE
+
TRANSPALETTE

**FRAIS DE LIVRAISON
OFFERT**



SI VOTRE ACCÈS NE LE PERMET PAS
LIVRAISON PAR CAMION PORTEUR
+
TRANSPALETTE

SUPP DE 100 € HT





marque déposée de l'entreprise FILEM

SIÈGE SOCIAL

**8 ROUTE DE BRIE COMTE ROBERT,
94520 PÉRIGNY SUR YERRES**

CONTACT@PISCIZ.COM - WWW.PISCIZ.COM

**SERVICE COMMERCIALE / APRÈS-VENTE
07.63.35.78.81**